

# Abdeckhauben & Schutzhüllen

## Perfekter Schutz in allen Formaten

Ob Tanks, Paletten, Frachtdokumente, Waren oder empfindliche Anlagen: Individuell nach Ihren Maßen angefertigte Schutzhüllen und Transporttaschen bieten perfekten Schutz gegen Wetter, Schmutz und Abnutzung. Wir fertigen auch Einzelstücke oder Kleinserien, für Privat, Gewerbe und Industrie. Sorgfältige handwerkliche Verarbeitung garantiert die Langlebigkeit und genaue Passform.

## Robust und vielfältig einsetzbar

Wir fertigen Ihre Schutzhülle aus PVC-beschichteter Gewebeplane in 650 g/qm-Qualität (LKW-Plane) und in breiter Farbauswahl. Fragen Sie uns nach Ihrer Hausfarbe! Integrierte Sichtfenster fertigen wir nach Wunsch in PVC-Klarsichtfolie von 0,4 bis 1 mm Stärke. Auch schwerentflammbares Planenmaterial nach DIN 4102 B1 ist in verschiedenen Farben erhältlich.

## Mehrwert durch Werbung und einfache Handhabung

Nutzen Sie Ihre Schutzhülle als wirkungsvollen Werbeträger – die glatte Oberfläche garantiert beste Druckqualität. Fensteröffnungen, Sichtfenster und Klappen, sowie verschiedene Verschlussmöglichkeiten (Schnallriemen, Reißverschlüsse, Drehverschlüsse, Ovalösen und Klettverschlüsse) vereinfachen die Handhabung und den Zugang zum geschützten Gut.

**Schützen Sie Ihre Werte: Sprechen Sie uns an. Wir finden für jeden Einsatzbereich eine individuelle Lösung.**

## Anwendungsmöglichkeiten

### Tankschutzhauben



Halbhohe Haube mit Klemmschloss



Tankhaube



Klappe mit Klettverschluss\*

### Anwendungsmöglichkeiten **Industrieanlagen Schutzhüllen**



Wetterschutzhüllen für Tankstelle mit Sichtfenster und Reißverschluss

### **Taschen und Hüllen**



Tasche für Messeprodukte



Dokumententasche



Tasche für Platten und Schilder

### **Palettenabdeckungen / Euro-Paletten Standard**

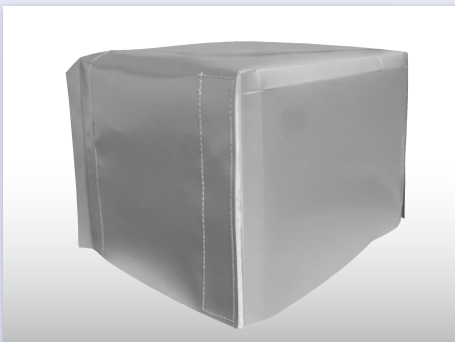


Palettenhülle mit Reißverschluss



Verschluss mit Expanderseil

### **Verschlussmöglichkeiten**



Klettverschluss\*



Drehverschluss + Ovalöse



Ösen und Zugkordel

\* ACHTUNG: Klettverschlüsse sind nicht 100% wasserdicht.